

図書館を「OPAC」で便利に使いこなそう




OPAC（オーパック）とは、その図書館で所蔵している本や雑誌などをオンラインで検索できるツールのことで、日本語では「オンライン蔵書目録」といいます。OPACを使うと、膨大な所蔵資料（本・雑誌・視聴覚資料）の中から自分の利用したいものを効率よく絞り込んで検索することができます。

藤女子大学図書館のOPACは、ただ蔵書を検索できるだけでなく、他大学資料や論文についても検索できるほか、キャンパス間の資料取り寄せなどの便利なオンラインサービスも提供しています。

図書館内のパソコンからはもちろん、インターネット環境があれば24時間どこからでもアクセスできます。

<https://webopac.fujijoshi.ac.jp/>

 藤女子大学図書館

機関リポジトリ
教育・学術研究成果公開中

藤女子大学

図書館について | 探す・調べる | 図書館を使う [学内向け](#) | 卒業生・学外の方へ | アクセス・お問い合わせ | 図書館カレンダー

Q 藤女子大学の本や雑誌を探す

蔵書検索

書名・著者名などの「キーワード」を入力。

詳細検索


Q 藤女子大学 Discovery Service

単語で検索

検索

世界中の文献から探すにはこちらから。

詳細検索

 藤女子大学OPAC

日本語 English
藤女子大学図書館ホームページ

OPACホーム 電子ジャーナル・データベース OPAC利用ガイド 開館カレンダー

開館時間

今日 明日

2017年03月17日(金)

本館 9:00-16:30

花川館 9:00-16:30

簡易検索

詳細検索

他大学検索

論文検索(CiNii)

横断検索

ディスカバリーサービス

検索

分類検索 | 雑誌タイトルリスト | 新着案内 | 貸出ランキング | アクセスランキング

◆藤女子大学図書館ホームページ (<http://www.fujijoshi.ac.jp/library/>) の「藤女子大学の本や雑誌を探す」の検索窓、もしくは詳細検索アイコンからもOPACにアクセスできます。

◆OPAC サービスにログインするには、学生証（図書館利用証）のバーコード下についている10ケタの数字をID・パスワードともに入力してください。（初期設定の場合）。**利用後はログアウトを忘れずに行いましょう！**

本を検索する



例) 夏目漱石の『吾輩は猫である』という本を読みたい!

< 通常検索画面 >

< 詳細検索画面 >

検索ボックスにキーワードを入力し、検索ボタンをクリックします。

署名、著者名など、絞り込みたい項目が定まっている場合は詳細検索を利用すると便利です。

所蔵館（本館＝北16条キャンパス、花川館＝花川キャンパス）や図書、雑誌、視聴覚資料などの種別でも絞り込むことができます。

絞り込み検索

資料種別

図書 (1346)
雑誌 (10)

所蔵館

本館 (1316)
花川館 (22)

クリックすると
詳細画面へ

検索結果で詳細表示をクリックすると、表紙画像、所蔵情報なども表示されます。

検索結果画面左側に表示される項目をクリックすると、絞り込みができます。

夏目漱石
図書 夏目漱石著、-- 筑摩書房, 2008. -- (ちくま日本文学 ; 029). <T

便利機能: [ブックマーク](#) [出力](#) [メール](#)

詳細画面

詳細情報を見る

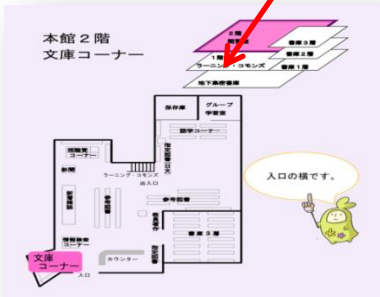
書誌URL: <https://fopa>

所蔵館 (本館・花川館) を表示します。

カウンターで予約・取り寄せをするときに必要です。

状態が空白なら書架にあります。

No.	巻号	所蔵館	配置場所 配置マップ	請求記号	資料ID	状態	返却予定日	予約
0001		本館	文庫コーナー	918.6 C44c 29	2082009925			0件 予約

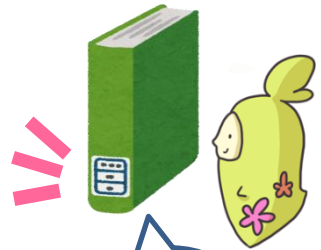


配置場所をクリックすると、案内マップがフロア別に表示されます。資料は請求記号順に並んでいます。

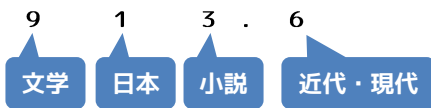
請求記号って？

図書館では、「日本十進分類法」、「日本著者記号表」をつかって、本をテーマ・著者ごとに分けて並べています。請求記号の上段がテーマをあらわしています。

- | | |
|----------|---------|
| 0…総記 | 5…技術・工学 |
| 1…哲学(宗教) | 6…産業 |
| 2…歴史 | 7…芸術 |
| 3…社会科学 | 8…言語 |
| 4…自然科学 | 9…文学 |

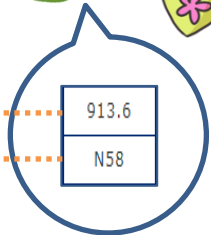


たとえば



この数字がついている本は「近・現代の日本の小説」です

分類記号
著者記号



雑誌を検索する



例)『藤女子大学国文学雑誌』に掲載されている論文を読みたい！



論文タイトルから当館の所蔵を検索することはできませんので、論文を掲載している雑誌のタイトルで検索してください。

簡易検索 詳細検索

藤女子大学国文学雑誌

< 検索結果が多すぎる場合 >

簡易検索 詳細検索

*資料種別: 全て 図書 雑誌 電子書籍区

検索ボックスに雑誌タイトルなどを入力し、検索ボタンをクリックします。検索結果が多すぎる場合は、詳細検索で資料種別を「雑誌」にしてみましょう。

一括所蔵一覧 1件~2件 (全2件)

巻号をクリックすると所蔵詳細をみるができます。

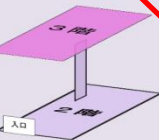
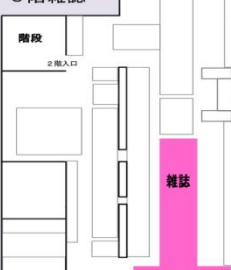
今後も継続して入ってきます。

10件	No.	所蔵館	配置場所・配置マップ	巻号	年月次	購読状況
	0001	本館	雑誌	1-94	1967-2016	受入継続中
	0002	花川館	雑誌	90-94	2014-2016	受入継続中

他キャンパスにある場合は、カウンターに取り寄せの申し込みができます。

この部分は巻号です。「- (ハイフン)」でつながっている部分は全て所蔵しており、「, (カンマ)」で切れている部分は欠号があることを意味します。

花川館
3階雑誌



雑誌はタイトルのアルファベット順に並んでいます
※当該年発行の雑誌は、2階閲覧室にあります

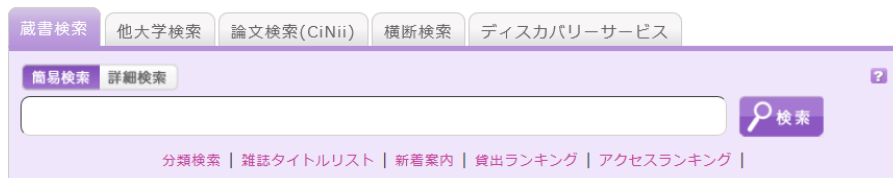
配置場所をクリックすると、案内マップが表示されます。図書と違い、雑誌はタイトルのアルファベット順に並んでいます。(この場合、「F」)



OPAC 検索タスの種類



検索画面にはタスがついており、一回検索すると別のタスをクリックするだけで様々な検索をすることができるようになりました。



●他大学検索

本学にない場合など、他大学に同じタイトルの資料がないかを検索できます。

※詳細画面右側の他機関から取り寄せるメニューより、他大学への図書借用、文献複写をご依頼いただけます。

●論文検索

同じキーワードを用いて、雑誌に掲載された論文の検索ができます。(CiNii Articles)

※ **各種申込** から、本学所蔵確認、他大学への文献複写をご依頼いただけます。

●横断検索

CiNii Articles の論文検索と、国立国会図書館をはじめとした公共図書館系の蔵書を検索できるNDLサーチと、紀伊国屋書店の横断検索ができます。

※ **各種申込** から、本学所蔵確認、他大学への文献複写をご依頼いただけます。

●ディスカバリーサービス

本学で契約している電子ジャーナル・データベースに加えて、世界中の無料で利用可能な学術情報資源から幅広く検索することができるサービスです。

※ **蔵女子大学OPAC** から本学所蔵確認、他大学への図書借用、文献複写をご依頼いただけます。



予約・取り寄せをする



調べたら、貸出中、または他のキャンパスにある本だった…



そのような本は、予約・取り寄せをすることができます！
OPACでもカウンターでも受け付けています。

OPAC 検索結果画面にある「予約」ボタンをクリックしましょう。

所蔵一覧 1

状態に貸出中な... は他キャンパスの貸... ことができま
す。予約ボタン

他のキャンパスに
あるみたい…

貸出中だけど、
次に読みたい…

No.	巻号	所蔵館	配置場所・ 配置マップ	請求記号	資料ID	状態	返却予定日	予約
0001		本館	書庫3層	913.36 Y19	2161049937	貸出中	2017/1/17	0件 予約

ログインするには、学生証（図書館
利用証）のバーコード下について
いる10ケタの数字をID・パスワー
ドともに入力してください。（初期
状態の場合）。

利用者認証

利用者IDおよびパスワードを入力してください

ID・パスワードは学生証または利用証のバーコードの下にある10ケタの数字です。（初期設定の場合）

利用者ID

パスワード

予約依頼

以下の条件を設定の上、「次へ」ボタンを押してください。?

依頼条件選択 ▶ 依頼情報入力 ▶ 依頼内容確認 ▶ 依頼完了通知

依頼条件選択

資料情報

知ったか源氏物語 / 山田利博著.
新典社, 2016. -- (新典社新書 ; 67). <TW01105035>
巻号等:
年月次:

依頼条件選択

資料の受取希望館を選択して下さい。

花川館

次へ

受取希望館を選択して、「次へ」を
クリックします。

※自分の所属するキャンパスにあ
る、未貸出資料には予約をつけ
ることができませんのでご注意
ください。（新着書をのぞく）

2. 以下の予約依頼情報を入力(確認)してください。

申込日：2017/3/3
予約解除日： 年 月 日
* 連絡先：0133-74-8339
● 上記以外の連絡先：

3. 通信欄

備考：

電話連絡先を指定していただきますが、特別な連絡事項がない場合は電話でのご連絡はしていません。

取り寄せをしたい場合

● 配架中予約依頼を行う。※依頼対象として選択できる資料は1冊です。

資料ID	所蔵館	配置場所	請求記号	状態	予約人数
2161000488	本館	書庫3階	913.36 H27		0件

取り寄せは一冊ずつ申し込みが必要です。

貸出中の本に対する予約の場合

● 通常予約(複数予約)依頼を行う。※複数の資料に対して予約を行います。

資料ID	所蔵館	配置場所	請求記号	状態	返却期限
<input checked="" type="checkbox"/> 2162009388	花川館	管理栄養試験	498.1 J78	貸出中	2017/1/17
<input checked="" type="checkbox"/> 2162009396	花川館	管理栄養試験	498.1 J78	貸出中	2017/1/17

同じ本が何冊も貸出中だった場合、全てに予約を付けて、一番早く返却された本を利用することができます。

借りられるようになると、登録されているメールアドレスにメールが届きます。(登録メールアドレスについては、「利用状況の確認」の「利用者情報の確認・修正」から確認・変更が行えます)

資料の取り置き期間は4日間です。学生・院生の方は館外に掲示した学籍番号の紙と学生証を持って、受け取りにいらしてください。



取り寄せの場合・・・

平日は一日一回学内便が運行しています。

本館は14時30分まで、花川館は13時30分までに取り寄せを申し込みしていただくと、当日開館中に受け取ることができます。

◆カウンターでの予約方法◆

館内パソコン横やカウンターに用意してある「予約用紙」に書名、資料IDなどの必要事項を記入して、カウンターにお持ちください。

購入希望の申し込みをする



見たい資料について調べたら、藤女子大学図書館になかった…



そんなときは、OPACから購入をリクエストできます。
OPACでも購入希望BOXでも受け付けています。

OPAC画面の左側メニューにある「新規購入希望」をクリックしましょう。

利用者サービス

- 利用状況の確認
- ブックマーク
- お気に入り検索
- 学外文庫複写取り寄せ
- 学外図書借用申込み
- 新規購入希望 (資料をリクエストする)**

利用者認証

利用者IDおよびパスワードを入力してください

ID・パスワードは学生証または利用証のバーコードの下にある10ケタの数字です。(初期設定の場合)

利用者ID

パスワード

ログイン 戻る

申し込みにはログインが必要です。学生証(図書館利用証)のバーコード下についている10ケタの数字をID・パスワードともに入力してください。(初期状態の場合)。

購入依頼

資料の購入依頼と発注依頼を行うことができます。

依頼条件選択 → 依頼種別入力 → 依頼内容指定 → 依頼完了確認

購入依頼・発注依頼選択

以下の条件を確定の上、「次へ」ボタンを押し

依頼対象となる資料の種類を選択してください

図書

次へ

「図書」となっていますが、雑誌、視聴覚資料(DVDなど)もOKです。

1. 以下の資料情報を入力(確認)してください。

* タイトル:

巻号: ISBN:

著者: 出版者:

版事項: 出版年(西暦):

価格等:

図書館での購入を希望する資料の情報を、出来る限り詳しく入力してください。
タイトルは必須事項です。

購入後予約を希望しますか? : はい いいえ

利用可能になったら一番に利用したい場合、「はい」にチェックを入れてください。

※「はい」を選ばれた場合でも、貸出できない資料（映画のDVD等）にはシステム上予約ができませんのでご了承ください。

4. 通信欄

「備考」には以下の2点を記入してください

1. 購入を希望する理由（例）卒論で使いたい
2. 視聴覚資料の場合、媒体の種類（例）DVD,CD,等

備考: _____

備考に購入を希望する理由を入れていただくと、検討の際の参考になりますのでご記入ください。また、図書以外の場合、媒体を記入してください。

申 込

決 定

申込ボタンを押すと確認画面になりますので、確認後決定ボタンを押してください。

購入希望をいただいた本は、通常一か月程度で利用可能になります。

予約を希望されていた場合は、貸出可能になったらメールで連絡がいきます。

～横断検索から図書の購入希望を申し込む場合～

圖書検索 他大予検索 論文検索(CiNii) 横断検索 ディスカバーサービス

圖書検索 詳細検索

微生物 発酵

検索先: 全てのサイト 検索先サイト 論文検索(CiNii) 国立国会図書館サーチ 紀伊国屋書店

初期状態ではすべての検索先にチェックが入っていますので、「紀伊国屋書店」のみにチェックを入れてください。

1 つくってみよう！発酵食品 - 食べものが大へんしん！発酵のひみつ
小泉 武夫【監修】/中居 恵子【著】 -- ぽるぷ出版 -- 2016 -- ISBN/ISSN :

各種申込 タイトルで探す ISBNで探す

各種申込

選択した依頼を別ウィンドウで表示します

検索 文献値取り寄付

新規購入希望（資料をリクエストする）

図このウィンドウを閉じる

「各種申込」の「新規購入希望」をクリックします。

* タイトル:

巻号: ISBN :

著者: 出版者:

版事項: 出版年(西暦):

価格等:



必要な事項が自動的に入りますので、確認してボタンを押すだけで購入をリクエストすることができます！学修・研究に必要な本、読んでみたい本など、たくさん申し込みしてくださいね。

※オンライン購入希望は、本学学生・院生向けサービスです。

各種データベースからの図書借用、文献複写依頼について



< CiNii をご利用の場合 >

健康食品素材の有効性評価及び健康影響評価に関する研究
 石見 佳子
 【目的】健康食品は人々の日常生活で利用されてきているが、その有効性と安全食品の安全確保を目的として、特に骨及関節に関連する健康食品素材について、粗製症または関節症モデル動物に試験により採取させ、28日間投与投与と試験を
 栄養学雑誌 74(6): 117-127, 2016
 DOI [10.2737/2016-01-0001](#)

< JDreamIII をご利用の場合 >

和文題名 腸内細菌代謝物によるインクレチン分泌調節機構の解明
 著者名 佐田尚子, 原田一貴, 神谷希裕, 坪井貴司 (東大 大学院)
 資料名 日本分子生物学会年会プログラム・要旨集(Web)
 JST資料番号 L1278B
 巻号ページ Vol.39th Page.ROMBUNNO.2P-0431 (WEB ONLY) (2016)
 発行年月日 (発行年月日)
 資料種別 会議録(C)
 記事区分 短報(a2)
 発行国 日本(JPN) 言語 日本語(JA)
 分類コード EB08100U (S77.112.6.02)
 シンソース用語 *腸内微生物学, *ペプチドホルモン学, *分泌学, *生理学, *代謝物学, *消化器ホルモン学, 化学物質, 金属イオン学
 準シンソース用語 腸内細菌学, インクレチン学, 調節機構学, *GLP-1学, GRP30学, *アミノ酸イオン学
 物質索引 エクオール (J254.135A)
 リンク情報
[My Collection](#)

各検索結果の赤枠内リンクより OPAC へ飛び、本学所蔵の有無を確認することができます。

< EBSCOhost (アカデミックサーチプレミア、PsycINFO 含む)、EBSCO ディスカバリーサービスをご利用の場合 >

4. 児童虐待防止対策保育所巡回相談から見る子育て支援：育てにくいかわりにくい子と虐待予防



学術誌

By: 大曾根 邦彦. 社会事業研究 = The study of social work, 2017, No. 56, p. 57, 6 p. Language: Japanese., データベース: Japanese Periodical Index - 雑誌記事索引

[10.2737/2017-01-0001](#)

外部データ受付 (open URL)

リンク元から送信された資料情報は以下の通りです。

検索結果: 0件

データ情報

リンク元情報: EBSCO:edsjpi
 論文タイトル: 児童虐待防止対策保育所巡回相談から見る子育て支援：育てにくい、かわりにくい子と虐待予防
 著者名: 大曾根 邦彦
 雑誌タイトル: 社会事業研究 = The study of social work
 ISSN: 02884828
 発行年: 20170101
 号: 56
 ページ: 57-62

関連情報

他大学資料確認
 他大学(NII): 同一条件検索
 他大学(NII): 同一書誌検索

他機関から取り寄せる
 学外文献複写取り寄せ
 学外図書借用申込み

購入依頼
 新規購入希望 (資料をリンクエス卜する)

本学所蔵なしの場合、こちらのリンクより図書借用、文献複写をご依頼ください。(ログインが必要です)論文名等のデータは自動的に入りますので、簡単にお申込みいただけます。
 メールアドレスが登録されている場合、届きましたらメールでご連絡がいきます。

※学外からの複写取り寄せ、図書借用には送料や複写料などの実費が発生します。料金についてご不明な点があれば、依頼する前に調査・案内カウンターに相談してください。

利用状況の確認をする



藤女子大学OPAC

日本語 | [English](#)

[藤女子大学図書館ホームページ](#)

OPACホーム 電子ジャーナル・データベース OPAC利用ガイド 開館カレンダー

開館時間 今日 明日
2017年03月15日(水)
本館 9:00-16:30
花川館 9:00-16:30

蔵書検索 他大学検索 論文検索(CINii) 横断検索 ディスカバリーサービス

簡易検索 詳細検索

検索

分類検索 | 雑誌タイトルリスト | 新着案内 | 貸出ランキング | アクセスランキング |

図書館を使う
▶ 利用案内

利用者サービス
利用状況の確認
ブックマーク
お気に入り検索
学外文献複写取り寄せ
学外図書借用申込み

図書館からのお知らせ

最新 5件 [RSS]

[オープンライブラリー開催のお知らせ](#)
[利用者ログインのパスワードについて](#)
[新OPACについて](#)

利用状況の確認

ログインを行うと利用状況を確認することができます。

ログイン

学生証(利用証)のバーコード下部
10ケタの数字をID・パスワード
両方に入れてログインします。

利用状況の確認

借りている資料 2冊

予約をしている資料 1件
予約棚の資料はありません。

複写依頼をしている資料 0件
受取可能な資料はありません。

貸借依頼をしている資料 0件
貸出可能・受取可能な資料はありません。

購入依頼をしている資料 1件

貸出履歴がある資料 444件

「利用状況の確認」欄について

- ・ピンク色のメニューをクリックすると、各メニューの詳細を確認することができます。
- ・返却日が過ぎている、または返却日当日の本があるときは、この欄内に書名まで表示されます。
- ・他大学から取り寄せして受け取り可能になっている資料名も表示されます。

過去に借りた本のタイトルを知ることができます。
自分で編集して履歴を消去することも可能です。

利用者情報の変更をする



OPACホーム 電子ジャーナル・データベース OPAC利用ガイド 開館カレンダー

開館時間 今日 閉館
2017年03月15日(水)
本館 9:00-16:30
花川館 9:00-16:30

図書館を使う
▶ 利用案内

利用者サービス
利用状況の確認

OPAC トップページ左側メニューの「利用状況の確認」をクリックします。(ログインが必要です)

利用状況一覧

利用状況一覧

貸出
借りている資料 2冊
貸出一覧へ

予約
予約をしている資料 1件
予約中の資料はありません。
予約一覧へ

貸出履歴
貸出履歴がある資料 444件
貸出履歴一覧へ

利用者情報の確認・修正
利用者情報の確認や修正、パスワードの必要があります
利用状況へ

「利用状況一覧」画面が立ち上がりますので、一番下にある「利用者情報へ」をクリックします。

利用者情報

利用状況一覧 > 利用者情報

利用者情報を表示します。 [ON]

パスワードの変更

ログイン用パスワードを変更することができます。

利用者情報の修正

メールアドレス	<input type="text"/>
モバイル用メールアドレス	<input type="text"/>

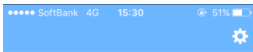
利用者情報の修正では、図書館に登録されているメールアドレスの変更が行えます。返却日前日のお知らせメール、予約本の受け取り可能メールなど、様々なタイミングでメールが配信されますので、受け取り可能なメールを登録しておいてください。

スマホアプリ版のお知らせ



スマホアプリでもOPACを利用することができます。
iPhoneの場合 App Store、Androidの場合 Google Play で
「Ufinity」と検索してください。ダウンロードは**無料**です。

＜アプリ使用のための設定方法＞



ID・パスワードを入力してください。学生証(利用証)のバーコードの下にある10ケタの数字です。

検索窓および左のボタンから図書館の本を検索できます。
図書館の本についているバーコードを読み取りすると、詳細情報を参照することができます。
貸出ランキングを見ることができます。
新着資料を確認することができます。



マイスペースでは、現在借りている本、予約した本、学外へ依頼した本や論文、購入希望などの状況を確認することができます。(学外への依頼については一部データにのらないものもあります。購入希望については、オンラインで依頼した場合のみです)
WEB版と違い、**アプリ版のOPACでは一度ログインをすると再ログインする必要がありません**ので、アプリを立ち上げるだけでマイスペース機能をご利用いただけます。